

	y
Rozmer (cm)	Montážny rozmer konzoly od skla po stenu (cm)
<b>KS - 908 150 cm</b>	148,2 - 149,2

ROZPERNÁ TYČKA ROVNÁ HRANATÁ

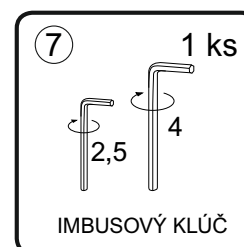
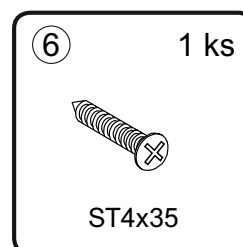
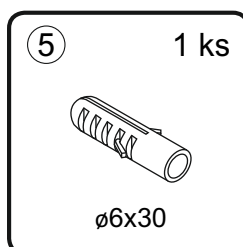
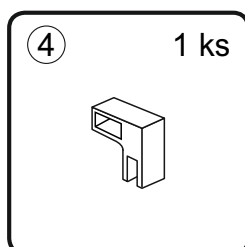
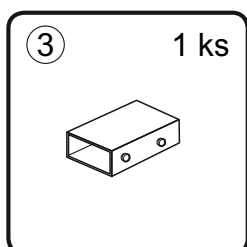
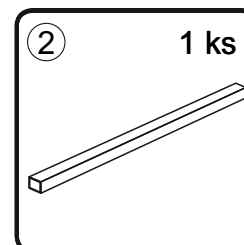
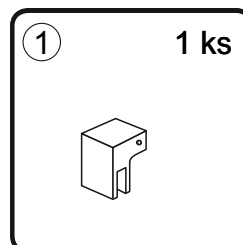
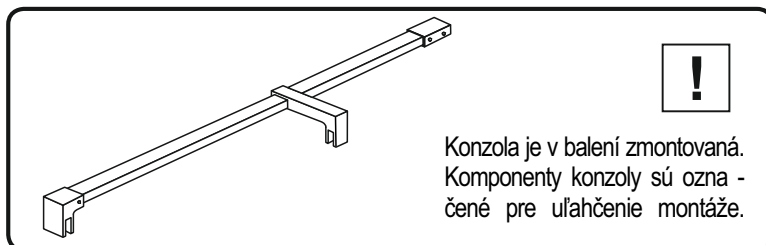
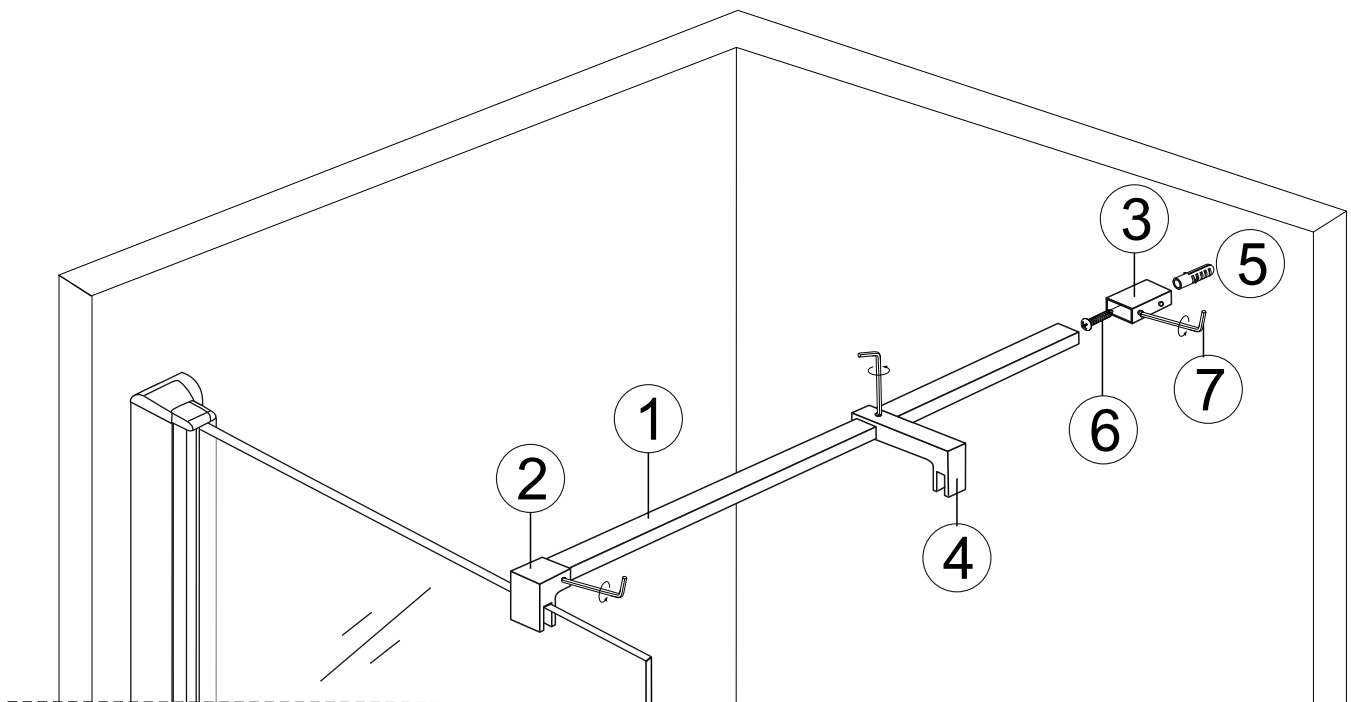
# KS 908 150 cm

Komponenty balenia.



## POZOR!

Všetky komponenty uvedené v návode majú svoju funkciu a sú dôležité. Použite časti tak, ako je uvedené v návode. Každý komponent je nutné použiť.

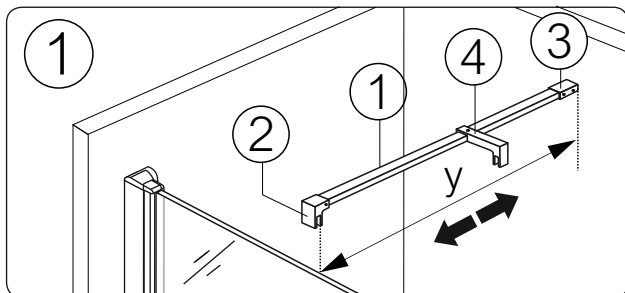
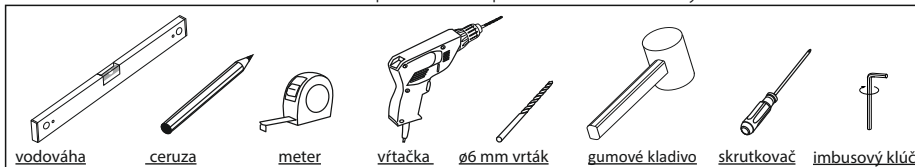


ROZPERNÁ TYČKA ROVNÁ HRANATÁ

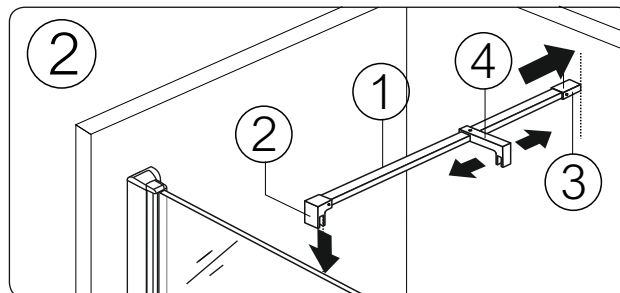
# KS 908 150 cm

Montáž.

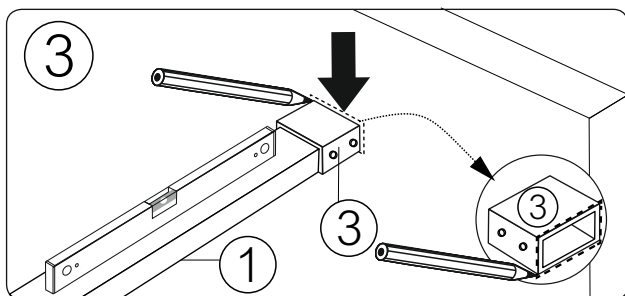
Pomocné náradie používané pri montáži konzoly :



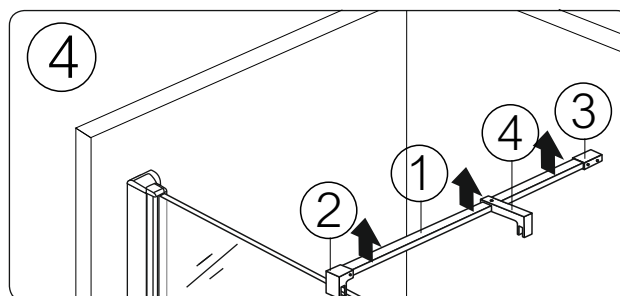
Konzola KS 908 - 150cm  
Y = montážny rozmer od skla po stenu.



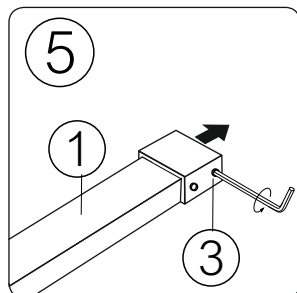
Diel konzoly č.3 priložte ku stene a diel č. 2 nasunte na pevné sklo.  
Diel č.4 umiestnený na tele konzoly č.1 je možné posúvať podľa potreby.



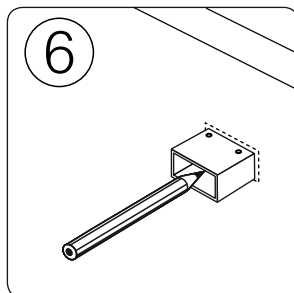
! Dbajte na dodržanie roviny.  
Vonkajší obvod koncovky č.3 si naznačte na stenu.



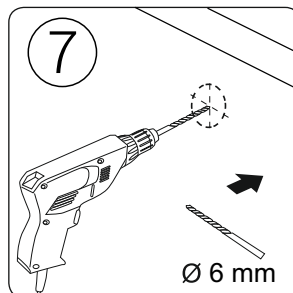
Po naznačení konzolu KS 908 -150cm dajte mimo montážny priestor.



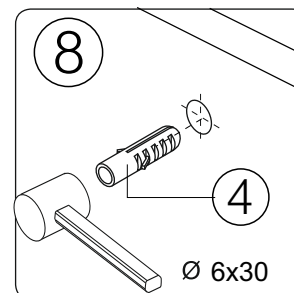
Imbusovým kľúčom uvoľnite zaistovacie skrutky na koncovke č.3 a následne koncovku č.3 vysunete z tela konzoly č.1.



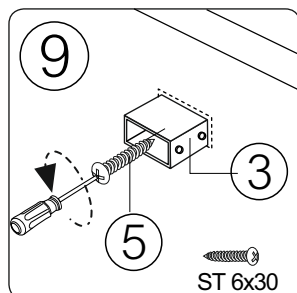
Koncovku č.3 priložte na naznačené miesto na stene. Naznačte diery vrtania.



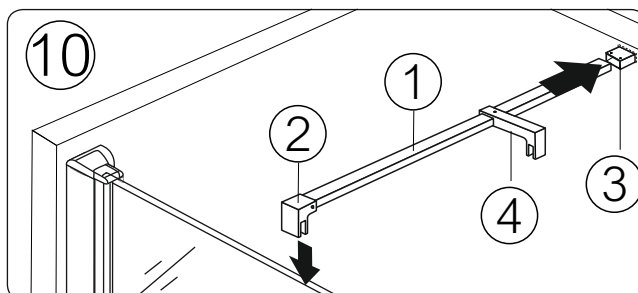
Vyvrťajte diery na uchytenie koncovky č.3.



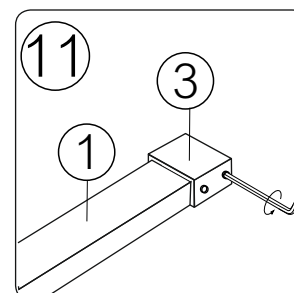
Hmoždinu č.4 vsunte do vyvrátanej diery.



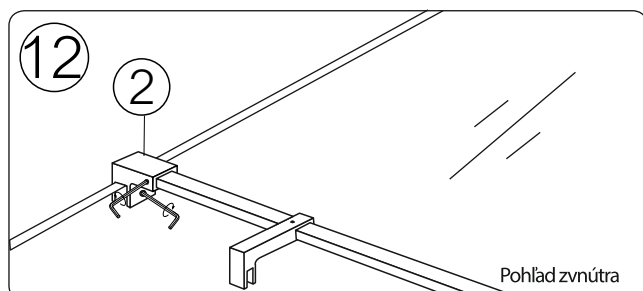
Skrutkovačom koncovku č.3 zašifujete šróbom č.5 (ST 6x30).



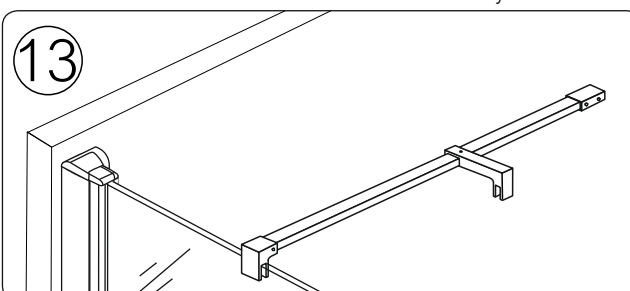
Diel konzoly č.3 priložte ku stene a diel č. 2 nasunte na pevné sklo.



Imbusovým kľúčom zašifujete zaistovacie skrutky na koncovke č.3



Imbusovým kľúčom z vnútornej strany zašifujete zaistovacie skrutky na diely č.2



Osadená konzola KS 908 - 150 cm.